

# Actualidad Colombiana

Informaciones Especiales de "Diario Las Américas" Para la Colonia Colombiana Residente en Miami

## Lleras Restrepo Asumió la Jefatura Del Liberalismo

Unánime Respaldo del Partido, en Todo el País, al Nuevo Líder

BOGOTÁ. (UPI)—El doctor Carlos Lleras Restrepo, elegido director único del partido liberal, una de las dos agrupaciones políticas del país, comenzó ya a atender sus nuevas funciones y a estudiar la reorganización de los comandos directivos con el fin de realizar un avanzado programa social y económico para luchar abiertamente en estos campos contra la influencia del comunismo.

**POSICION** — Lleras Restrepo, senador y actualmente designado para ejercer el poder ejecutivo (vicepresidente), en varias ocasiones ha ocupado la dirección única del liberalismo.

**APROBACION** — El programa de realizaciones sociales y económicas en favor de las grandes masas de campesinos y obreros fabriles fue aprobado por la Convención Nacional del liberalismo que deliberó en Bogotá entre el viernes y ayer en la madrugada, en que se clausuró eligiendo a Lleras Restrepo.

**DECLARACION** — La Convención también votó afirmativamente por una declaración política mediante la cual reitera la adhesión del liberalismo al sistema de frente nacional con que se está gobernando al país y que implica la rotación de liberales y conservadores por cuatros años en la presidencia del país durante diez y seis años que se comenzarán a contar el siete de agosto de 1958.

**GRAN ENTUSIASMO** — BOGOTÁ. (IPC)—La presencia de Carlos Lleras Restrepo, al frente de la Jefatura única del Liberalismo, es saludada con gran entusiasmo por los órganos liberales de todo el país los cuales recuerdan en sus comenta-



CARLOS LLERAS RESTREPO

rios editoriales las grandes actuaciones que en favor de la unidad del partido y, en defensa de la democracia y la libertad de prensa, ha tenido el Senado y Primer Designado a la Presidencia de la República.

**PLERISCITO** — De todas las ciudades y poblaciones colombianas —de mayoría o minoría liberal— han venido llegando a las oficinas de la Dirección Nacional del Partido, mensajes de apoyo y con-

gratulación al nuevo Jefe de la Colectividad liberal destacando al mismo tiempo la labor cumplida por los integrantes de la anterior Directiva Liberal.

**SEGUIRA SUS GIRAS** — Pese a su nuevo posición esencialmente política, el doctor Carlos Lleras Restrepo proseguirá sus giras de demanda de apoyo nacional para la Reforma Agraria, correrías que tienen (Continúa en la Pág. 8 Col. 3)

## Conferencia Sobre Salud, Va a Dictar en Caracas el Profesor y Ex Ministro Dr. Jorge Bejarano

"Libertad sin salud, es media libertad", dijo el distinguido galeno colombiano en el Congreso de Salud Pública

CARACAS. (UPI)—El profesor Jorge Bejarano, antiguo ministro de salud pública de Colombia y representante conservador de su país al II Congreso Venezolano de Salud Pública que se realiza actualmente, anunció para hoy una conferencia sobre el alcoholismo.

**CRUZADA** — El doctor Bejarano se ha distinguido en Colombia como uno de los más fervientes cruzados contra el alcoholismo.

El Congreso Venezolano de Salud Pública entró en su primer día de labores formales, estudiando una serie de ponencias presentadas por médicos que han venido de todo el país.

**INSTALACION** — La asamblea fue instalada el sábado pasado por el presidente Rómulo Betancourt y el ministro de salud pública, Arnoldo Gabaldón. En ese acto de instalación habló también el profesor Bejarano, como representante de los observadores extranjeros. Bejarano hizo un elogio de Venezuela y concluyó diciendo que "libertad sin salud, es media libertad."

PARA SUBSCRIPCIONES DEL DIARIO LAS AMERICAS EN WASHINGTON D. C.

LLAME AL TELEFONO: Republic 7-7415



CALIDAD INSUPERABLE  
1 UNIDAD . . . . . \$ 9.00  
1 1/2 UNIDADES . . . . . \$13.00  
2 UNIDADES . . . . . \$15.00  
3 UNIDADES . . . . . \$21.25  
4 UNIDADES . . . . . \$27.50  
5 UNIDADES . . . . . \$33.75  
6 DIAS A LA SEMANA

LA AMERICA  
3247 N.W. 7th ST. NE 3-3275

## COLONIAL MARKET

**PAYFAIR**

ABIERTO DESDE LAS 6 A.M. HASTA LAS 12 P.M.  
2241 N.W. 7th ST. — NE 4-7908

AHORA AMPLIO PARQUEO PARA 30 CARROS EN SU PROPIO LOTE

ESPECIALES: JUEVES A DOMINGO

COL	PAPAS
LIBRA 5c	10 LIBRAS 39c

Manzanas "DELICIOSAS"	Cebollas
3 LBS. 49c	5 LBS. 29c

COSTILLA RINONADA	LB.	79c
COSTILLA DE PUERCO	LB.	49c
PICADILLO PRIMERA	LB.	49c
ESPAÑOLA PRIMERA	LB.	49c
JAMON PLUMROSE	2 LBS.	1.98

LECHE FRESCA	1/2 GAL.	49c
REFRESCOS "COTT"	GDE.	10c
ACEITE DE FREIR "Shurfresh"	1/2 GAL.	79c
PAPEL SANITARIO	12 x	99c

FRESAS "Frescas"	LECHE EVAPORADA
PINTA 39c	4 LATAS 49c

DULCERIA Y PANADERIA  
SITUADA EN 2271 N. W. 7th ST. — NE 5-9049  
TODA CLASE DE CAKES PARA BODAS, CUMPLEAÑOS, etc.

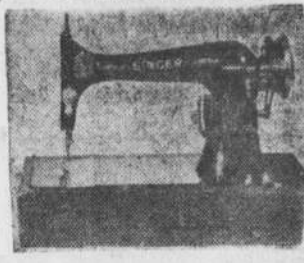
### RUEDA DE PRENSA

LA REPUBLICA habla de la necesidad de defender la mediatra rural contra un proyecto sobre organización médica que cursa actualmente en el congreso, y dice: "La mediatra rural tiene un doble objetivo: ofrecerles a los estudiantes una cátedra viviente antes de asumir las responsabilidades supremas de su profesión y otorgarles servicios médicos a los campesinos, liberándolos de seguras y de brujas... No solo los distinguidos médicos que tienen asiento en ambas cámaras, como lo solicita el doctor Bejarano, sino todos los parlamentarios, están en el deber de defender el derecho de los campesinos a la salud y bienestar".

## SUBSCRIBASE AL DIARIO LAS AMERICAS

MAQUINAS DE COSER SINGER \$15.95  
PIDA UNA demostración GRATIS  
TEDDO'S Sewing Machine Center  
FR1-1573  
503 S. W. 12 AVE.

- Recondicionadas
- 5 Años de Garantía
- Pedal 5 Velocidades
- Portátil con Maleta



### PRECIOS EFECTIVOS EN

- 114 Ponce de León, C. Gables
- 1831 N. W. 62nd St., Miami
- 5580 N. E. 4th Court, Miami
- 1851 N. W. 36th St., Miami
- 960 E. 8th Ave., Hialeah
- 8515 Biscayne Blvd., Miami
- 4040 E. 4th Ave., Hialeah
- 2855 S. W. 22nd St., Miami
- 1895 S. W. 8th St., Miami
- 1595 S. W. 3rd Ave., Miami
- 8758 Bird Road, South Miami
- 2580 N. Roosevelt Rd., K. West
- 8875 S. W. 24th St. (Coral Way)

### PRECIOS EFECTIVOS HASTA EL SABADO

RESERVAMOS DERECHO A CANTIDADES

## VENTA DE CARNE

TOP — U. S. CHOICE — P. S. G. STEAKS  
SIRLOIN FINE TRIM LIMPIO — JUGOSO 89c LB.  
BOLA Para ASAR U. S. CHOICE SIN HUESO 89c LB.  
RIB Para ASAR U. S. CHOICE CORTE CENTRO 69c LB.

ROJAS — MADURAS  
LUSCIOUS FRESAS 39c CAJA

AGUACATES CALIFORNIA PARA ENSALADA 19c LB.

NARANJAS PARA JUGO Indian River 5 Lbs. Saco 39c

CARNOSOS — WHITE PEARL CAMARONES 69c LB.

FRESCO — CORTADO EN RUEDAS SERRUCHO 35c LB.

KRAFT'S VELVEETA — CAJA DE 2 LBS. CHEESE SPREAD 89c

**CAFE FOLGERS** LATA DE 1 LB. 49c  
REG. — DRIP. — PULV.

ESCOJA UNO DE LOS CAFE CON SU ORDEN DE \$7.50 O MAS

**FOOD FAIR** LATA DE 1 LB. 43c  
REG. — DRIP.

TENEMOS UNA LINEA COMPLETA DE ARTICULOS DE BELLEZA Y PARA SU SALUD

Damos a Nuestros Clientes "Sellos Verdes" por Cada Compra

## Firmes Las Medidas de Racionamiento en Los Servicios de Energía

No se ha presentado cambio alguno en la difícil situación capitalina

BOGOTÁ. (IPC)—Informaciones suministradas en las últimas horas de la tarde del día de ayer en la Gerencia de las Empresas Unidas de Energía Eléctrica, indican que no se ha registrado el menor cambio en la difícil situación que confrontan los servicios de Fuerza Eléctrica en la capital de la República, como consecuencia del

fuerte verano que hay en el sector central del país.

**EN FIRME** — Igualmente se manifestó que no se han registrado nuevas medidas de racionamiento estando en vigencia las disposiciones anteriores, con tanto con servicio completo únicamente los Hospitales, Centros de Vigilancia y Servicios Públicos, así como también los

organos periodísticos de la capital.

**PENDIENTE** — En el caso de que en los próximos días no se registren lluvias se hará indispensable expedir una nueva y más drástica medida de racionamiento de los servicios de alumbrado para la capital, dijeron las fuentes allegadas a la Empresa.

EL NUEVO 12th Av. AG Market N. W. 12th Ave. y Calle 7



LA TIENDA QUE NUNCA CIERRA

RATH BLACK HAWK  
JAMON ENLATADO 3 LBS. 279  
U. S. CHOICE ESPALDILLA 39c LB. RUEDAS DE PARA ASAR 39c LB. SERRUCHO 29c LB.

### GRAN VENTA DE PRODUCTOS SHURFINE

LECHE EVAPORADA 8 LATAS POR 99c  
MELOCOTONES 6 LATAS 303 99c  
GUISANTES O MAIZ A LA CREMA 6 LATAS 303 99c  
PERAS BARTLET 4 LATAS 303 99c  
COCTEL DE FRUTAS 5 LATAS 303 99c

HARINA DE CASTILLA SHURFINE — CON O SIN LEVADURA 5 LBS. 29c  
ACEITE SHURFINE 1/2 GAL. 79c  
HELADO MANOR HOUSE 1/2 GAL. 49c  
CAFE CARIBE LB. 69c  
FRESAS Frescas — Pinta 29c